



# LOC- HVZNL

## Ontbijtvergadering

### 02/03/2023

HULPVERLENINGSZONE  
NOORD-LIMBURG

Norbert Neeckxlaan 52 bus Z  
3920 Lommel  
Tel 011 54 29 00  
Fax 011 55 25 42  
info@hvznl.be

Postverantwoordelijke Majoor Bart Kuyken :  
Toelichting Brand Jezet en proactie watervoorzieningen

Manager Risicobeheersing Peter Van Grieken:  
brandpreventie in de industrie





HULPVERLENINGSZONE  
NOORD-LIMBURG

Norbert Neeckxlaan 52 bus Z  
3920 Lommel  
Tel 011 54 29 00  
Fax 011 55 25 42  
info@hvznl.be

# Industriebrand

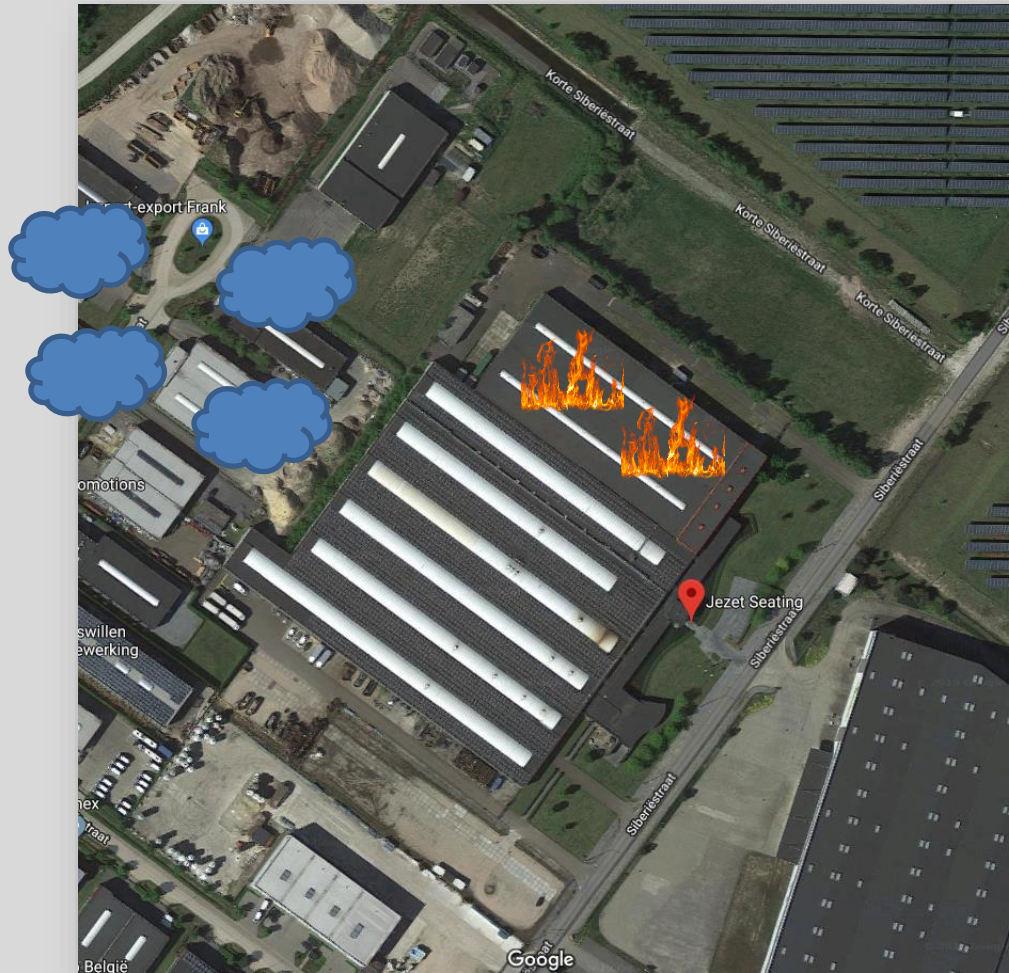
## 7/06/2019

### Jezet Seating

### PELT



# Inplanting site







# Beeld tijdens aanrijden





# Eerste beelden vd brand



- ✓ Alfa - Delta zijde: voor aankomst brandweer



# Eerste beelden vd brand



- ✓ Alfa zijde: voor aankomst van de brandweer





# Snelle Evolutie brandverloop ...en blussing

✓ Tijd: 9u02



HULPVAARDIG VEILIG ZORGZAAM NABIJ LOYAAL  
correct  
mens  
coldest  
engagement  
stabiliteit  
paraat  
trots  
innovatief  
betrouwbaar  
bekwaam  
hulpvaardig  
fairplay  
efficiënt





# Snelle Evolutie brand

✓ Tijd: 9u07





# Snelle Evolutie brand



✓ Tijd: 9u18





# Snelle Evolutie brand



✓ Tijd: 9u56



# Snelle Evolutie brand



✓ Tijd: 10u28





# Snelle Evolutie brand



✓ Tijd: 11u23





# Snelle Evolutie brand



✓ Tijd: 11u33







- ## ➔ ACTIEPUNTEN OVD ( Maj. Bart Kuyken )

- 1) compartimentering fabriekshal en burelen vooraan houden
- 2) compartimentering burelen houden langs de D-zijde.









# Aanval binnenzijde





# Ontroking gevrijwaarde hal







# Eerste opstelling: voeding sprinklerhydrant Vancraenenbroek



# Eerste opstelling: voeding sprinklerhydrant Vancraenenbroek





# Plaatsing Hydrosub

- ✓ Eerste locatie: vijver langs Vancraenenbroek





# Plaatsing Hydrosub

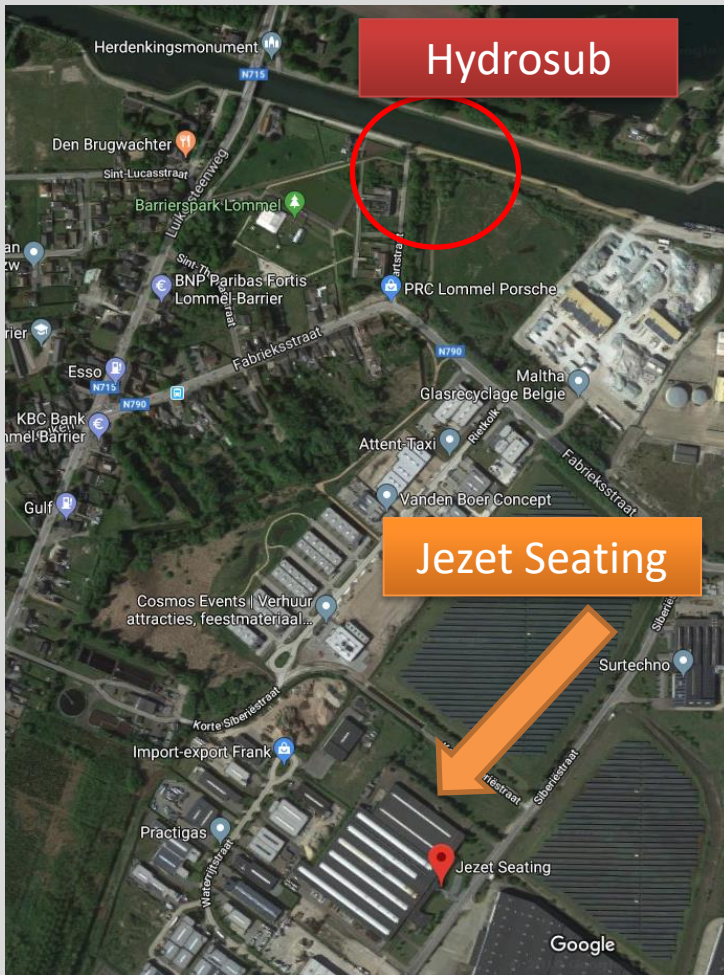






# Plaatsing Hydrosub

✓ Tweede locatie: Kanaal Bocholt - Herentals



# CPOPS: persmoment

✓ Persmoment werd voorzien aan de CPOPS



**Persconferentie om 10u  
onder leiding van Kol.  
Jorissen in CP-OPS  
container in bijzijn van  
Burg. Smeets en  
bedrijfsleider Dhr. Guy  
Van Bockrijck**







# Externe Firma's

Via Burgmeester gemeente Pelt vorderingen gedaan om hal open te maken en door te dringen richting brandmuur om brandlast onder dak en wanden te kunnen afblussen.

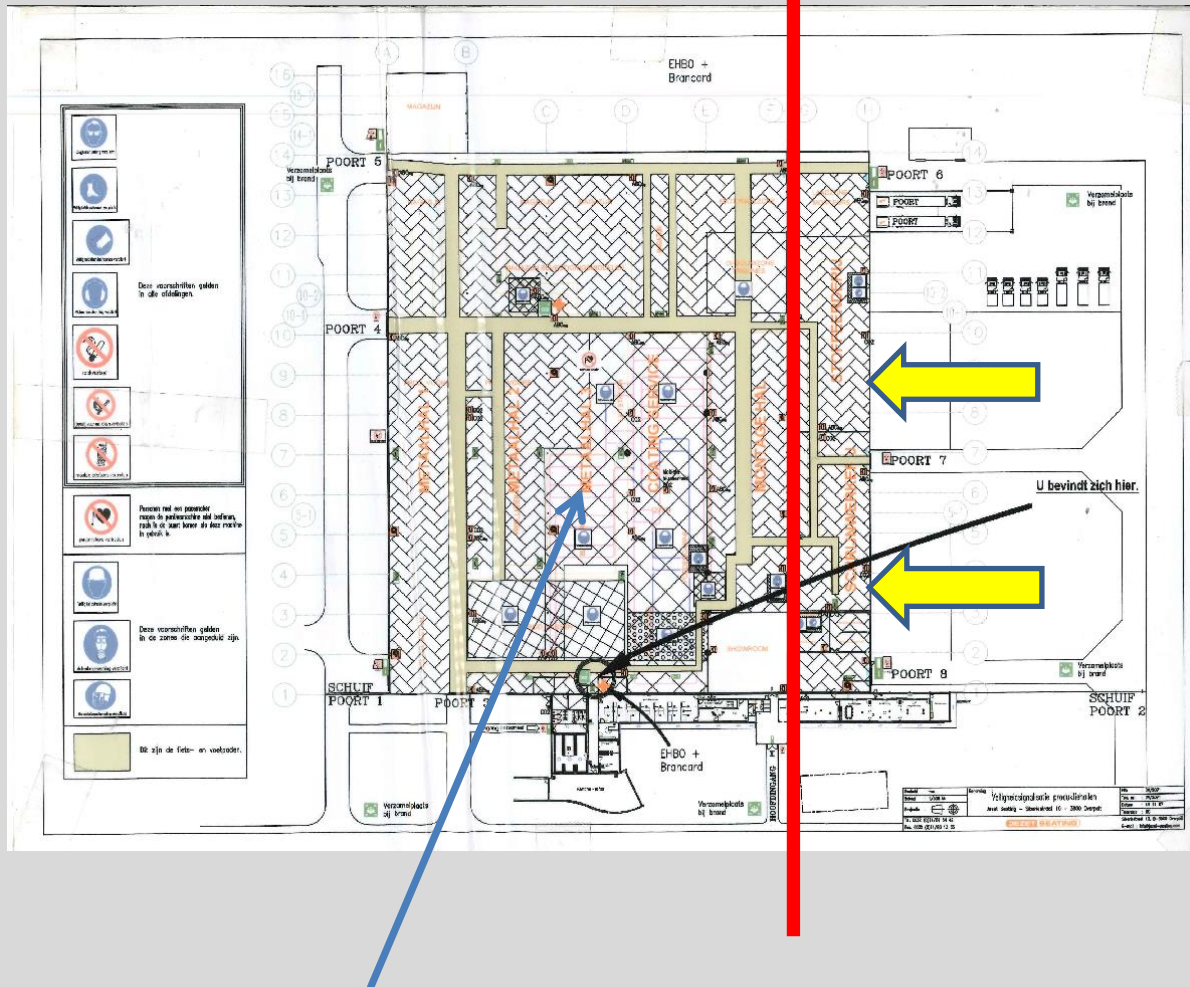
- 1) Firma Bernaerts voor beplating zijwanden
- 2) Firma Multi Continental met zeer zwaar materiaal om door te dringen in de hal







# Evaluatie Actie 1



Compartimentering kunnen houden, wel doorslag op verschillende plaatsen in gewone scheidingsmuur.

NOOT Preventie : dak in **rotswol** wat er zeker toe bijgedragen heeft dat er **geen snelle verspreiding** was via het dak. Dak is ook voor een groot stuk op de brand gevallen om deze af te dekken, wat achteraf wel niet zo gunstig was voor het afblussen.

Schrijnwerkerij en ateliers





## Burelen en toonzaal





# Brandmuur burelen heeft het niet gehouden



# The day after ...







# Digitaal Interventie Plan



<b>Van Cranenbroek Pelt (Overpelt)</b> Siberiëstraat 31 3900 Pelt Bedrijf groot		011440950 PELT02409	2 0			
<b>LIGGINGSPLAN</b> 51°13'44"-05°23'01"		<b>AANDACHTSPUNTEN</b> Versie: 13/05/2020				
		opslag tuinartikelen Locatie: Bij grote poort siberiëstraat en bij pomplokaal Inhoud Siberiëstraat: Code voor poorten Inhoud pompstation: Sleutel alle deuren				
		HS-kabels over het gebouw, 1 traforuimte voor langs siberiëstraat en 1 links in hoek van gebouw.				
<b>BLUSWATERVOORZIENINGEN</b> HYDRANTEN BEDRIJFSTERREIN OP SPRINKLERNET						
HYDRANT Ø	STRAAT	HUISNUMMER				
200	Siberiëstraat, Waterrijtstraat	41				
100	Haltstraat	46				
100	Siberiëstraat	10				
BIJKOMEND WATERWINKPUNT DOSSIER: Vijver-Van_Cranenbroek-Grote_waterwinning						
<b>COMPARTIMENTERING</b>						
<b>TE CONTACTEREN PERSONEN</b>						
Ruud Stevens	06/519.786.49	William Krops	0477/51.20.81			
Jos Creemers	06/203.946.46	Mark van cranenbroek	06/533.215.33			

## GEVAARLIJKE PRODUCTEN








**Profel - Profelco - Protec - Prodes** 011/80.98.00  
 Europalaan 17 PELT00025  
 3900 Pelt Bedrijf groot

**LIGGINGSPLAN** 51°13'08"-05°23'19"



### GEVAARLIJKE PRODUCTEN

Er zijn meer dan 8 gevaarlijke producten.  
 Het overzicht is weergegeven op de volgende bladzijde.

2  
-

**AANDACHTSPUNTEN** Versie: 10/09/2020

Productie Profielen PVC, hout, aluminium  
 Plaats: Europalaan bij ingang Profel en bij ingang Protec  
 Inhoud: 2 sleutels: 1 voor HS-cabines en 1 voor buitendeuren


### BLUSWATEROORZIENINGEN

HYDRANTEN BEDRIJFSTERREIN OP STADSNET EN/OF SPRINKLERNET

HYDRANT Ø	STRAAT	HUISNUMMER
150	Europalaan	17
150	Haltsstraat	87
150	Europalaan	17

BIJKOMEND WATERWINPUNT DOSSIER: Vijver-Profel-Grote\_waterwinning

### COMPARTIMENTERING



### TE CONTACTEREN PERSONEN

Van Samang Bart	0478/88.33.69	Jans Luc BU manager	0476/49.73.33
Faes Gert Perventie	0478/88.48.86	De Winter William BU	0475/86.97.14





Norbert Neeckxlaan 52 Z – 3920 Lommel  
Tel. 011 54.29.00 - Fax 011 55.25.45  
E-mail: info@hvznl.be

Hierbij bevestigen wij ondergetekende, Bart Kuyken sectorverantwoordelijke van de posten Lommel en Neerpelt Hulpverleningszone Noord-Limburg, Norbert Neeckxlaan 52 te 3920 Lommel, de afname van 500.000 liter water van de sprinklertank van de PROFEL Group, Europalaan 39A te 3900 Overpelt voor verschillende interventies op het NOLIMPARK gedurende de maanden juli en augustus van het jaar 2018.







# VIP- HVZNL

## Ontbijtvergadering

### 02/03/2023

**HULPVERLENINGSZONE  
NOORD-LIMBURG**

Postverantwoordelijke Majoor Bart Kuyken :  
Toelichting Brand Jezet en proactie watervoorzieningen

Norbert Neeckxlaan 52 bus Z  
3920 Lommel  
Tel 011 54 29 00  
Fax 011 55 25 42  
info@hvznl.be

Manager Risicobeheersing Peter Van Grieken: **brandpreventie in de industrie**



# PREVENTIE - Industriegebouwen







# Preventie

## A. Doelstelling:

- Ontstaan, ontwikkeling en voortplanting brand voorkomen
- Veiligheid aanwezigen waarborgen
- Preventief ingrijpen brandweer vergemakkelijken



# Preventie

## B. Indeling gebouwen:

– Brandklasse A (vb: carrosserie)



– Brandklasse B (vb: productie huishoudtoestellen)



– Brandklasse C (vb: productie en opslag hout)





[illegible]

# Preventie

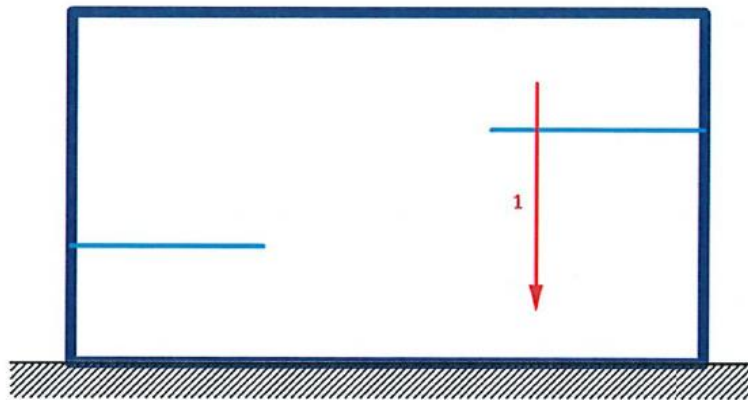
## C. Structurele elem. en grootte compartiment:

Tussenvloer:

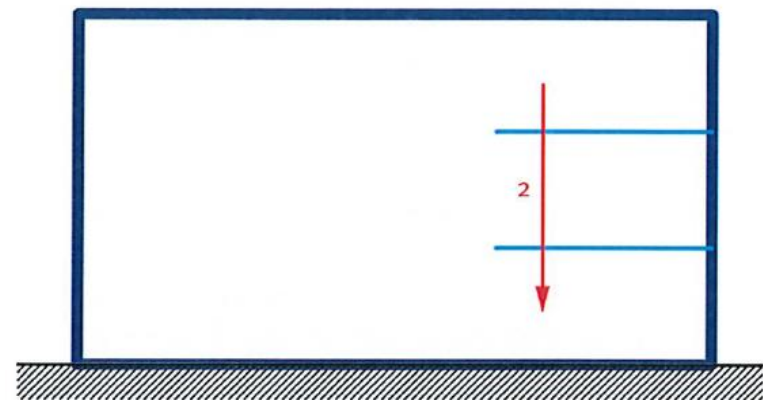
1 tussenvloer: reductiefactor 0,75

2 tussenvloeren: reductiefactor 0,5

EÉN ENKELE TUSSENVLOER IN HET COMPARTIMENT



TWEE TUSSENVLOEREN IN HET COMPARTIMENT



Afb. 3 Bepaling van het aantal tussenvloeren van een compartiment (verticale doorsnede).

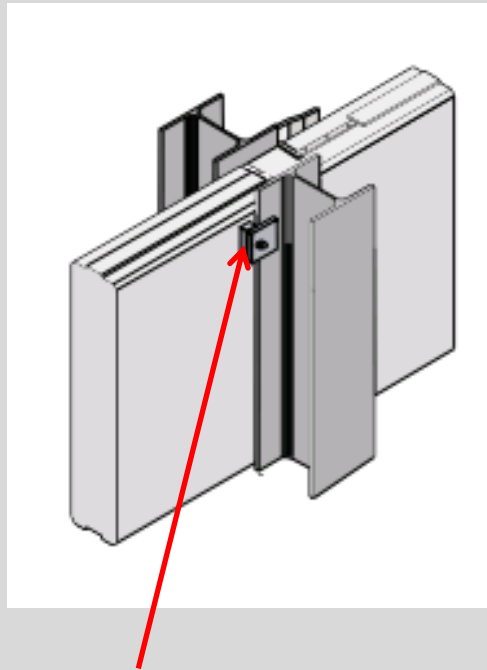
<sup>(4)</sup> Een tussenvloer is een horizontale gesloten vloer, in een compartiment, die niet uitsluitend voor circulatie gebruikt wordt, maar waarop ook goederen en machines kunnen geplaatst zijn (zie afbeelding 15, p. 26).



# Preventie

## Juiste werking brandmuur:

Wand EI60 (A) of EI120 (B en C)



Smelt-anker zorgt ervoor dat muur wordt losgetrokken van kolom die vervormt. Muur blijft zo staan en hangt nog vast aan andere kolom.



## Resultaat correct uitgevoerde brandwand



[illegible]





# Preventie

## D. Actieve brandbeveiliging:

- Automatische branddetectie 'totale bewaking':
  - Brandklasse C: verplicht
  - Brandklasse B: verplicht
  - Brandklasse A:  $\leq 2000$  m<sup>2</sup> enkel waarschuwing en alarmering



- Rook- en warmteafvoer:
  - Brandklasse C: verplicht
  - Brandklasse B: verplicht  $> 500$  m<sup>2</sup>
  - Brandklasse A: verplicht  $> 10.000$  m<sup>2</sup>



Niet bij aanw autom watermist-, schuim- of gasblusinst. of ESFR-sprinkler

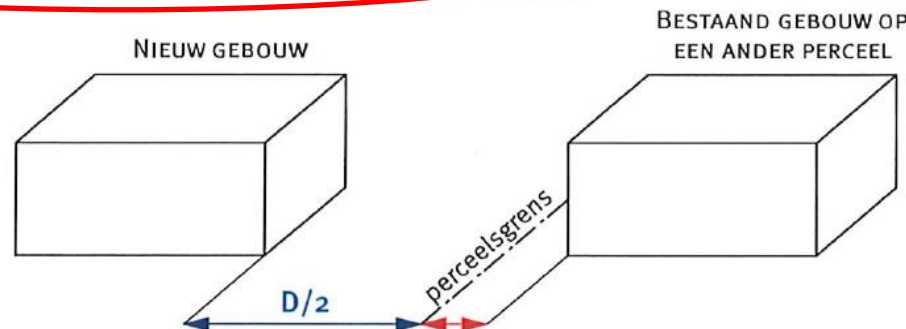


# Preventie

## E. Afstand tussen gebouwen

Brandweerstand van de gevel	% openingen zonder brandweerstand	Tussenafstand
EI 60 (o↔i)	0 %	0 m
	0 % < % openingen < 10 %	4 m
	10 % ≤ % openingen < 15 %	8 m
	15 % ≤ % openingen < 20 %	12 m
	> 20 % openingen	16 m
Geen brandweerstand of < EI 60 (o↔i)	—	16 m

= D



D = minimale tussenafstand



# Preventie

## F. Veiligheid van de hulpploegen

✓ Bereikbaarheid + blusmiddelen

Bereikbaarheid buitenwanden:

- $A_{\text{gebouw}} < 2500\text{m}^2$ :

→ geen enkele eis

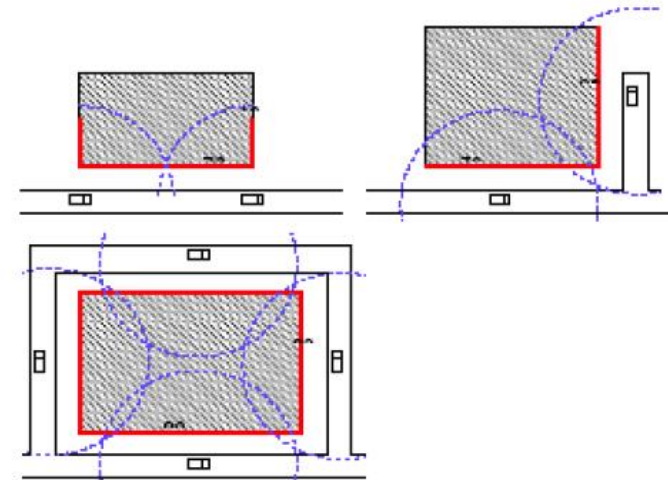
- $2500\text{m}^2 \leq A_{\text{gebouw}} < 5000\text{m}^2$ :

→ 50 %

- $5000\text{m}^2 \leq A_{\text{gebouw}}$ :

→ 100%

→ niet doodlopend



$$A_{\text{gebouw}} = \text{grondopp.}$$

Hydranten op privé-terrein  
Verplicht (= primair, 120m3)



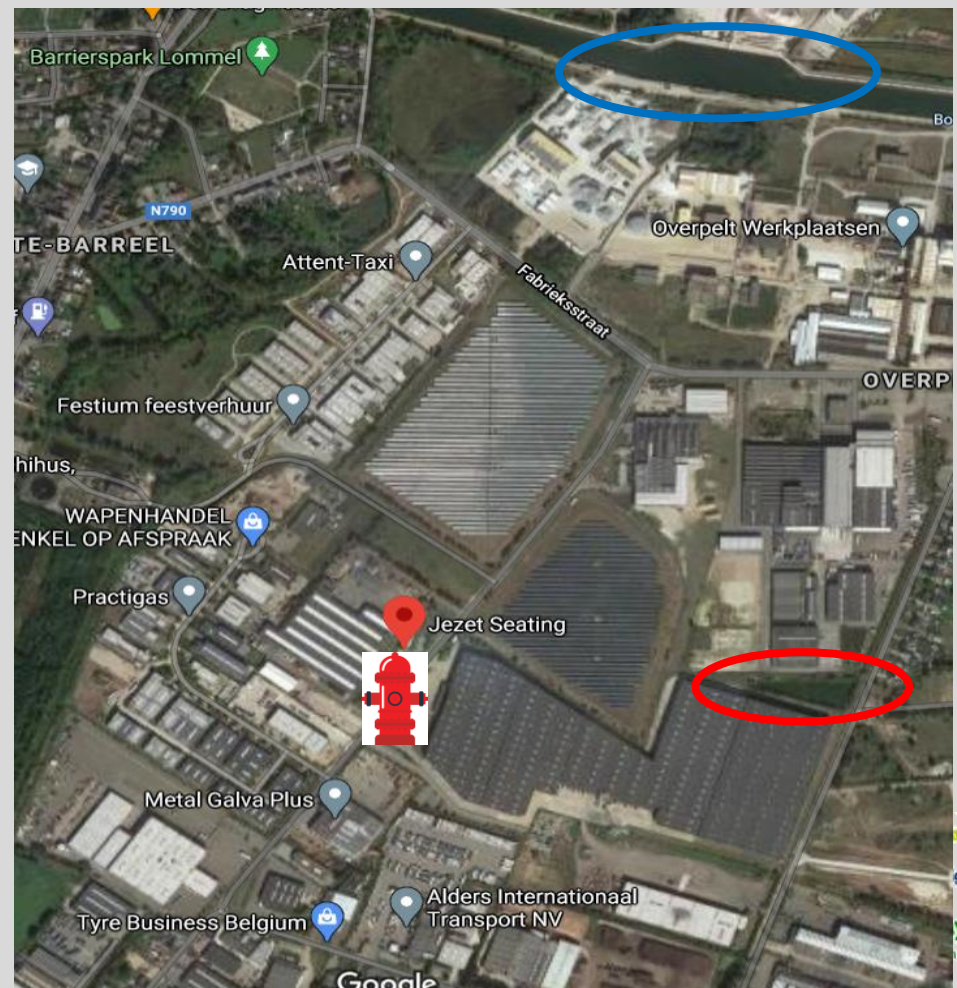
# Preventie

## F. Veiligheid van de hulpploegen

- Prim.: hydranten 
- Sec.: vijver, open water
- Tert.: onbepikt, kanaal

Toegankelijkheid?

Samenwerkingsverband?







# Preventie

## G. Periodieke controles en onderhoud

De technische uitrusting van het gebouw moet **in goede staat** worden gehouden. Volgende installaties moet de uitbater **periodiek** laten **nazien**, hetzij door een bevoegd persoon (BP), hetzij door een bevoegd installateur (BI), hetzij door een erkend organisme (EO):

- ✓ *Verantwoordelijke persoon : is verantwoordelijk voor of het toezicht oefent over de veiligheidsvoorzieningen, aangewezen of geëigend voor de panden of de gebouwen*
- ✓ *Bevoegd persoon : beschikt over de nodige opleiding en ervaring, toegang heeft tot de geschikte gereedschappen, uitrusting, inlichtingen, handleidingen en kennis van de bijzondere werkwijzen opgegeven door de vervaardiger, welke hem in staat stelt de onderhoudswerkzaamheden beschreven in de norm toe te passen.*
- laagspanning: EO – vijfjaarlijks;
- veiligheidsverlichting: EO – jaarlijks;
- gasinstallatie: EO – tweejaarlijks;
- centrale verwarming: BI – jaarlijks;
- brandmeld-, waarschuwings- en alarminstallatie: EO – jaarlijks;
- rookkoepels: BP – jaarlijks;
- brandbestrijdingsmiddelen: BP – jaarlijks;
- brandhaspels: BP – jaarlijks/vijfjaarlijks (conform NBN EN 671-3)
- compressoren met een luchtreservoir vanaf 300 l: EO - vijfjaarlijks



# Vragen ?

